

あさのだより

～応援します、あなたの一歩。サポートします、あなたの力。～

社会福祉法人 北九州精神保健福祉事業協会
北九州市立 浅野社会復帰センター発行・編集
ホームページアドレス <http://k-seishin.jp>
Eメールアドレス information@k-seishin.jp



社会福祉法人 北九州精神保健福祉事業協会は

精神障がい・発達障がいの方の「働きたい」、

「生活を充実させたい」という気持ちを応援しています！

！法人内事業空き状況速報！（平成 29 年 6 月末時点）

事業所	事業	空き状況
		(○：空き有り、×：空き無し)
浅野社会復帰センター	就労移行支援事業	○
	就労継続支援B型事業	○
	あさのホーム	×
	地域活動支援センター「ひこうき雲」	随時見学受付中！
ジョブサポートセンター黒崎	就労移行支援事業	○
ジョブサポートセンター八幡	就労移行支援事業	○
	自立訓練（生活訓練）事業	×

見学・体験利用は随時受け付けています！各事業所の事業内容・連絡先・所在地は 6 面へ！

📣炊き立て情報局 vol.2 ～交通費助成編～📣

～ほかほか HOT な情報をすぐにお届け!!～

皆さん、外を移動するときによくバスや電車のような交通機関を利用しているツチ？実は、今年の平成 29 年の 4 月から身体障害者手帳、療育手帳、精神保健福祉手帳を持っていれば、西鉄バスや筑豊電鉄の運賃を割引できるようになったツチ！去年までは、精神保健福祉手帳は運賃の割引対象に含まれていなかったから、精神保健福祉手帳を持っていて交通機関を利用している人はぜひ割引して得するツチ！



種別			1 級		2 級		3 級	
			本人	介護者	本人	介護者	本人	介護者
現金 普通乗車券 回数乗車券	西鉄 バス	大人	5 割引	5 割引	5 割引		5 割引	
		小児	5 割引	5 割引	5 割引		5 割引	
	筑豊 電鉄	大人	5 割引	5 割引	5 割引		5 割引	
		小児	5 割引	5 割引	5 割引		5 割引	
定期乗車券 (通勤・通学)	西鉄 バス	大人	5 割引	5 割引	5 割引		5 割引	
		小児		5 割引		5 割引		5 割引
	筑豊 電鉄	大人	5 割引	5 割引				
		小児		5 割引		5 割引		5 割引

※現金で乗車の場合は降車時に手帳呈示。

※乗車券・nimoca・定期乗車券を利用する時は購入時に手帳呈示。

浅野社会復帰センター

～「浅野産たまねぎ」収穫できました！～



先日、昨年の秋から育てていたたまねぎをみんなで収穫しました。

たまねぎは水をあげ過ぎるといけないらしく、地面が乾いたときに水をあげるようにしました。

少しずつ育っていく様子を見ながら、この日を楽しみにしていました。

小ぶりのものもありましたが、**130玉以上**収穫できました。

園芸活動に参加したメンバーで分けてもたくさん余ったので、

7月の休日開館で、カレーライスを作り、「浅野産たまねぎ」を他のメンバーにも食べてもらう予定です！



新入職員の藤本です！
最後の1番いいのを取ら
せてもらいました(笑)



たまねぎに埋まっ
ています(´Д`)!!!



浅野社会復帰センター 事業案内

【就労移行支援事業・就労継続支援B型事業】

一般企業への就職を希望する精神障がいの方を対象に、就労に必要な知識や能力の向上のための訓練、就職活動や就労後の職場定着への支援を行います。

【地域活動支援センター 「ひこうき雲」】

メンバーはオープンスペースの利用ができ、日中活動を中心とした各プログラムへの参加ができます。原則として北九州市にお住まいで、精神科医療機関を利用されている方を対象としています。



地域活動支援センター「ひこうき雲」 7月行事予定表



日	月	火	水	木	金	土
						1
						閉館日
2	3	4	5	6	7	8
閉館日						閉館日
9	10	11	12	13	14	15
閉館日		①ニュースの会 (16:00 集合)	②街美化 (9:30 集合)		③自炊の会 (13:30 集合)	閉館日
16	17	18	19	20	21	22
閉館日	閉館日		④茶話会 (14:00 集合)	★卓球日		閉館日
23	24	25	26	27	28	29
閉館日	⑤外食会 (12:15 集合)		⑥卓球大会 (13:00 集合)		⑦散歩の会 (13:00 集合)	閉館日
30	31					
閉館日						

①11日（火）は、ニュースの会を行います。話題になっている時事、社会問題・ニュースを意見交換してみましょう。参加希望の方は、16:00 迄に2階ひこうき雲に集合して下さい。

②12日（水）は、街の美化活動に参加します。9:30 迄に2階ひこうき雲に集合して下さい。*雨天中止

③14日（金）は、自炊の会を行います。今月は「餃子」を予定しています。予約制です。参加費300円とお米1合が必要です。参加希望の方は、13:30 迄に2階ひこうき雲に集合して下さい。

④19日（水）は、茶話会を行います。14:00 から始めます。来月の行事や日頃感じていること等を、皆様で意見交換しましょう。

⑤24日（月）は、外食会を行います。今月は「若竹」に行く予定です。お食事代（実費）がかかります。参加希望の方は、12:15 迄に2階ひこうき雲に集合して下さい。

⑥26日（水）は、卓球大会（団体戦）を行います。参加希望の方は、13:00 迄に2階ひこうき雲に集合して下さい。

⑦28日（金）は、散歩の会を行います。今月は「イオン八幡東」へ行く予定です。詳しくは、次記まで問い合わせ下さい。TEL：093-513-2570

『卓球フリー練習日のお知らせ』

行事の無い日の13:30~15:00で、浅野社会復帰センター2階食堂にて卓球のフリー練習を行っています。関心をお持ちの方は、気軽にご参加下さい。尚、卓球を行っている時間、ひこうき雲は閉館しています。



【7月の実施予定日】

3日（月）、4日（火）、5日（水）、7日（金）、10日（月）、11日（火）、12日（水）、18日（火）、21日（金）、25日（火）、31日（月）*研修、その他事情等により、当日に中止にする場合もあります。

ジョブサポートセンター黒崎

～職場体験実習報告会～



JSC 黒崎では 2～3 か月に 1 回実習報告会をしています。6 月は 4, 5 月に実習に行かれた 6 名から報告をしてもらいました。そのときの内容を少しだけお伝えします。

職場体験実習に行った方の感想



今回の実習を終えてみて、接客の難しさを痛感しました。接客はいかに迅速かつスムーズな対応ができるにかかっていると思うので、うまくいかなかったことはしっかり反省しなければと思いました。

A さん

実習での仕事内容：ホームセンターでの品出し、商品整理
実習期間：2 週間
良かったこと：お客様から「ありがとう」と言われたこと。



今回の実習を通じて、いかに作業効率やスピード、時間を意識して業務をこなしていくかということを体験できました。今後どんな職種についても時間を意識して業務を遂行していく必要があると思いました。

B さん

実習での仕事内容：印刷会社での帯かけ、封入など
実習期間：1 か月間
良かったこと：従業員のの方に優しく接していただいたこと。



仕事に分かってくると作業が楽しくなってきました。達成数を意識することで作業に集中することができたと思います。

C さん

実習での仕事内容：工場内での基盤の解体、ネジ取り
実習期間：1 か月間
良かったこと：フルタイムでの仕事に身体が慣れたこと。



接客より作業の方が自分には向いていると思いました。従業員の方が色々気遣ってくれたり、教えてくれたりしたのがうれしかったです。

D さん

実習での仕事内容：工場内での基盤の解体、ネジ取り
実習期間：1 か月間
良かったこと：作業内容が色々あったこと。従業員の方から直接教えてもらったこと。



報告・連絡・相談がうまく伝わるように意識していました。専門用語など職場特有の言葉を覚えることが出来ました。年上の方ばかりで話が合わないこともありましたが、雑談は出来たと思います。

E さん

実習での仕事内容：食肉加工会社での冷蔵、冷凍庫内での作業
実習期間：4 か月間
良かったこと：家から近かったため、徒歩で通えたこと。



まだまだ動けると思ったものの、身体が動かなかった。やればできる。話しやすい人を一人見つけておくといいかも。

F さん

実習での仕事内容：クリーニング工場での仕分け作業など
実習期間：2 週間
良かったこと：遅刻がなかった。

職場実習をされた多くの方が悩んでいた“ペース配分”“体調管理”について、みんなで対処法を話し合いました。報告会後のアンケートには「参考になった。」という回答を多くいただき、とても充実した報告会になりました。

ジョブサポートセンター黒崎 事業案内

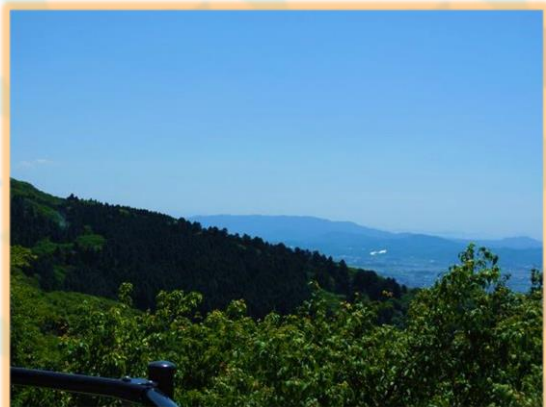
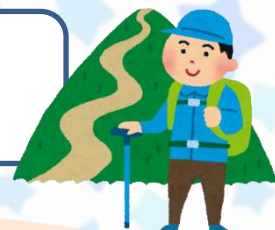
【就労移行支援事業】

一般企業への就職を希望する精神障がいの方を対象に、就労に必要な知識や能力の向上のための訓練、就職活動や就労後の職場定着への支援を行います。

ジョブサポートセンター八幡

～皿倉山に登山～

5月27日（土）にJSC八幡の方々に皿倉山に登山をしました。
登山組とキャンプ場での調理組に分かれて楽しみました。



～登山途中の景色～



天気が良くて、登山日和。多くの登山客がいて、
すれ違うたびに挨拶をしてくださいました。



お昼はキャンプ場で
BBQでした。
お肉や焼きそばなどを
おいしくいただきました。

P.N. 新茶と山の翁好きなマスター

ジョブサポートセンター八幡 事業案内

【就労移行支援事業】 一般企業への就職を希望する発達障がいの方を対象に、就労に必要な知識や能力の向上のための訓練、就職活動や就労後の職場定着への支援を行います。

【自立訓練(生活訓練)事業】 発達障がいの方を対象に、働くための生活リズムや体調を整えることを目的とした日中活動や余暇活動を行います。

事業所 所在地一覧

北九州市立浅野社会復帰センター



【就労移行支援事業・就労継続支援B型事業】

一般企業への就職を希望する精神障がいの方を対象に、就労に必要な知識や能力の向上のための訓練、就職活動や就労後の職場定着への支援を行います。

【地域活動支援センター「ひこうき雲」】

日中活動を中心としたプログラムを行います。原則として北九州市にお住まいで、精神科医療機関を利用されている方を対象としています。

〒802-0001 小倉北区浅野2丁目16-38
TEL 093-531-3823(代表)/093-513-2570(ひこうき雲)
FAX 093-513-2571

- ・JR:小倉駅 北出口(新幹線側)より徒歩 10分
 - ・バス:西鉄バス「砂津」「小倉駅バスセンター」より徒歩 10分
- 開館日** 月曜日～金曜日(土日祝日、お盆、年末年始は休館)
お問合せ可能な時間帯 9:00～16:00

ジョブサポートセンター黒崎



【就労移行支援事業】

一般企業への就職を希望する精神障がいの方を対象に、就労に必要な知識や能力の向上のための訓練、就職活動や就労後の職場定着への支援を行います。

〒806-0033 八幡西区岡田町 2-14 八幡バプテスト教会 敷地内
TEL 093-616-8100 FAX 093-616-8113

- ・JR:黒崎駅 南出口より徒歩10分
 - ・バス:西鉄バス「熊手四ツ角」より徒歩3分
- 開館日** 月曜日～金曜日(土日祝日、お盆、年末年始は休館)
お問合せ可能な時間帯 9:00～16:00

ジョブサポートセンター八幡



【就労移行支援事業】

一般企業への就職を希望する発達障がいの方を対象に、就労に必要な知識や能力の向上のための訓練、就職活動や就労後の職場定着への支援を行います。

【自立訓練(生活訓練)事業】

発達障がいの方を対象に、働くための生活リズムや体調を整えることを目的とした日中活動や余暇活動を行います。

〒805-0061 八幡東区西本町 2-2-1 さわらびガーデンモール八幡三番街 2階
TEL 093-616-0020 FAX 093-616-0024

- ・JR:八幡駅 出口より徒歩5分
 - ・バス:西鉄バス「八幡駅入口第一」より徒歩 1分
- 開館日** 月曜日～金曜日(土日祝日、お盆、年末年始は休館)
お問合せ可能な時間帯 9:00～16:00

社会福祉法人 北九州精神保健福祉事業協会

基本理念

障害があっても一人の人間として尊厳をもって住み慣れた地域で自立した生活ができるように、障害者本人とその家族・地域の方々と協働して支援し続けます。また、地域の社会資源の一員として市民の方々の福祉の向上に努めます。

基本方針

- (1) 一人一人の個性や主体性を尊重し自己決定を基本とした支援を行う。
- (2) 障害者が抱える問題を共に考え、解決を図る中で信頼関係を醸成し、自立意欲を育成する。
- (3) 家族や関係機関・地域住民との緊密な連携による総合的アプローチを行う。
- (4) 障害者に対する社会の理解を深めるため、あらゆる機会を通じて情報発信する。
- (5) 可能な限り情報を開示して、事業運営の透明性を確保する。
- (6) 専門職として自己研鑽に努める。

あとがき

いよいよ7月!夏本番でビールの美味しい季節になりました。飲んだくれな私のところに、ミッチーみたいな彦星様が来るのはいつになるやら……。トホホ……。

ペンネーム:カニチャーハン。

